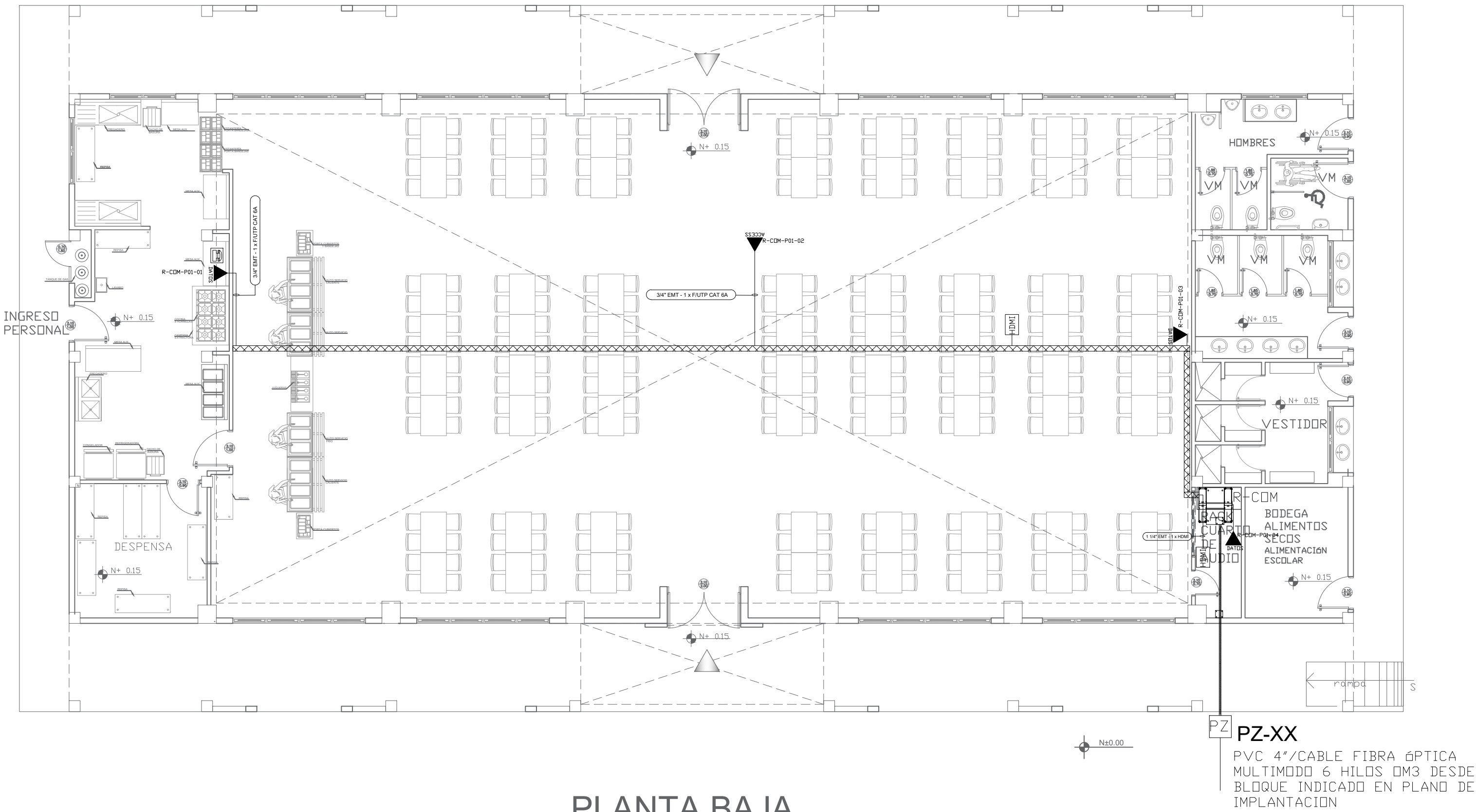
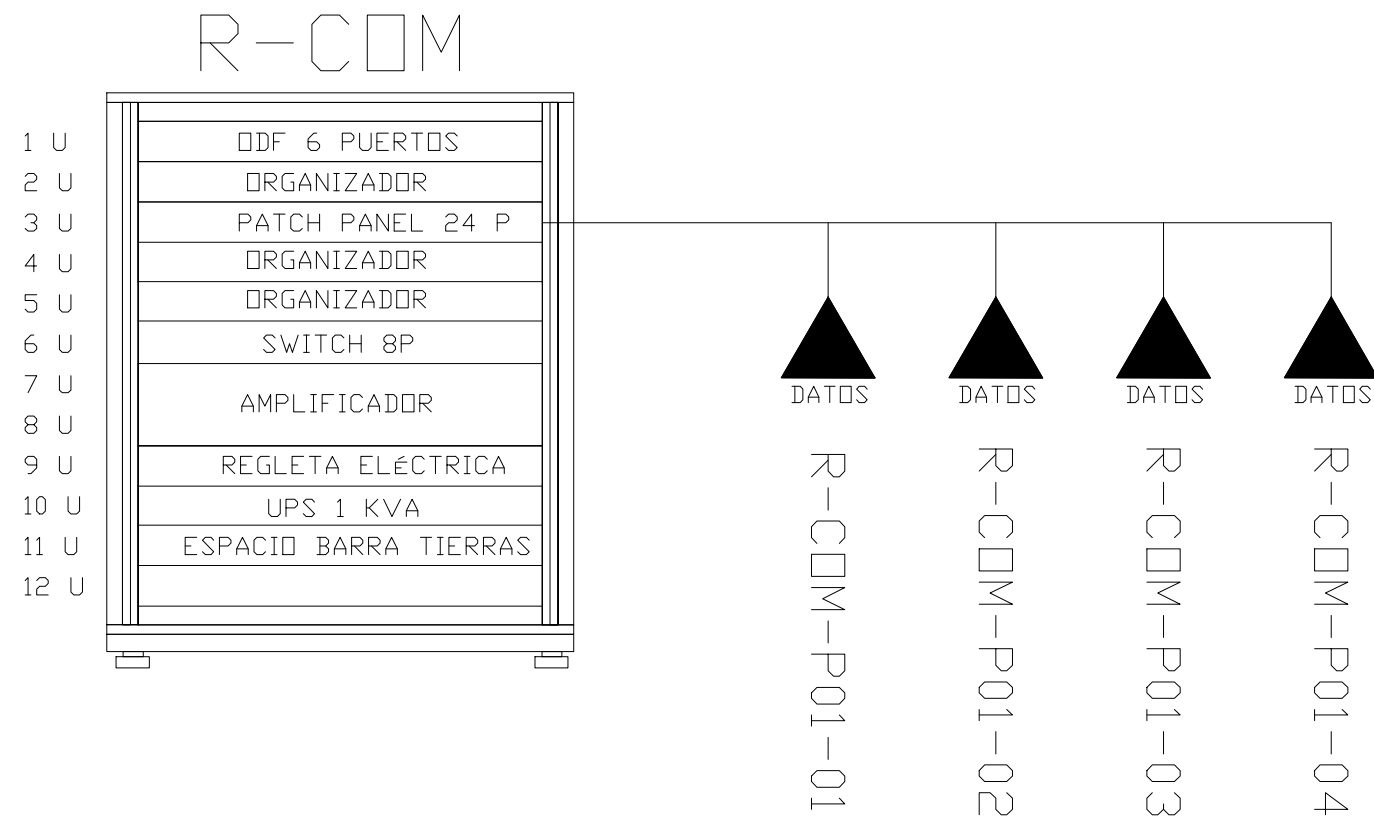


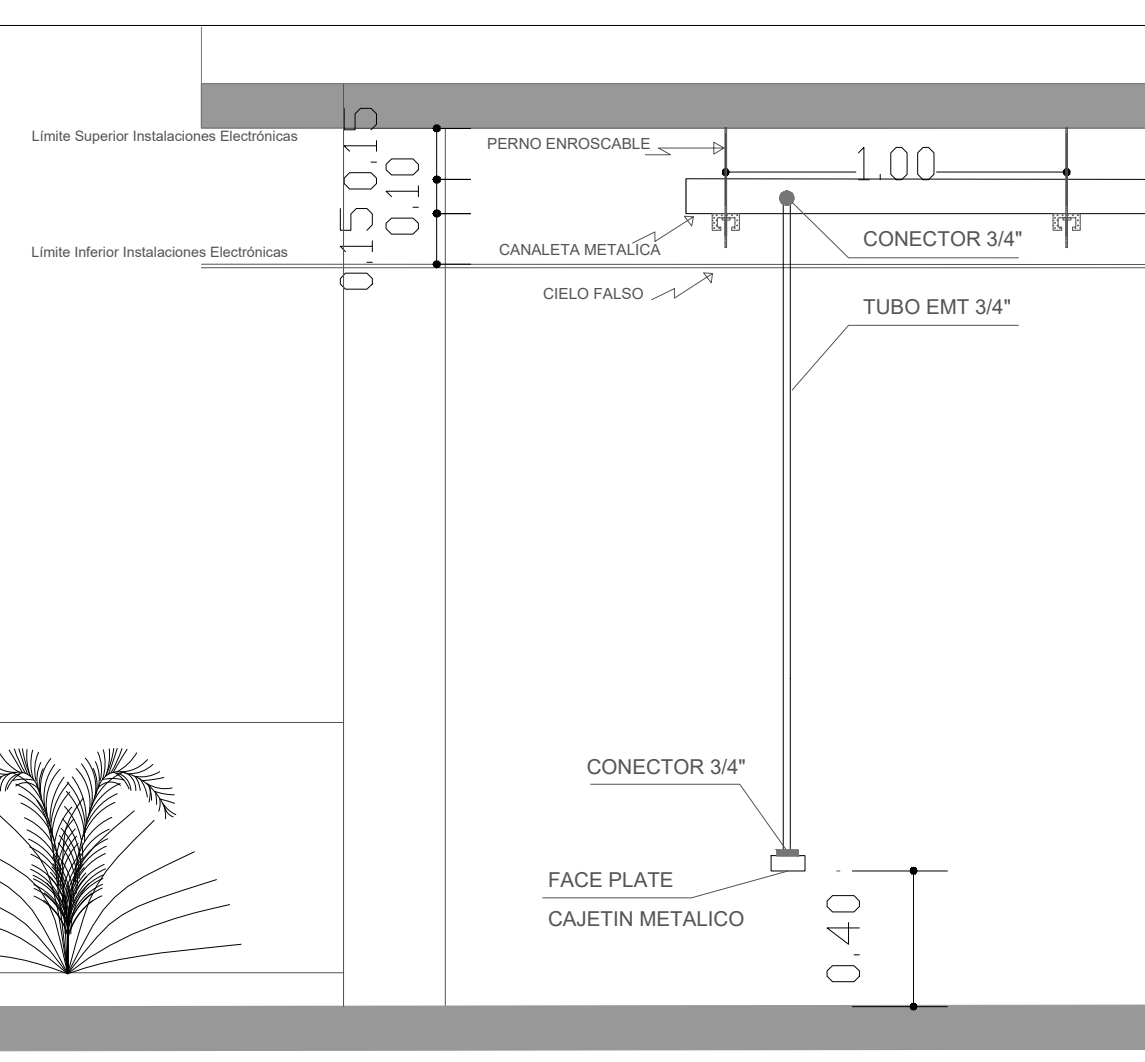
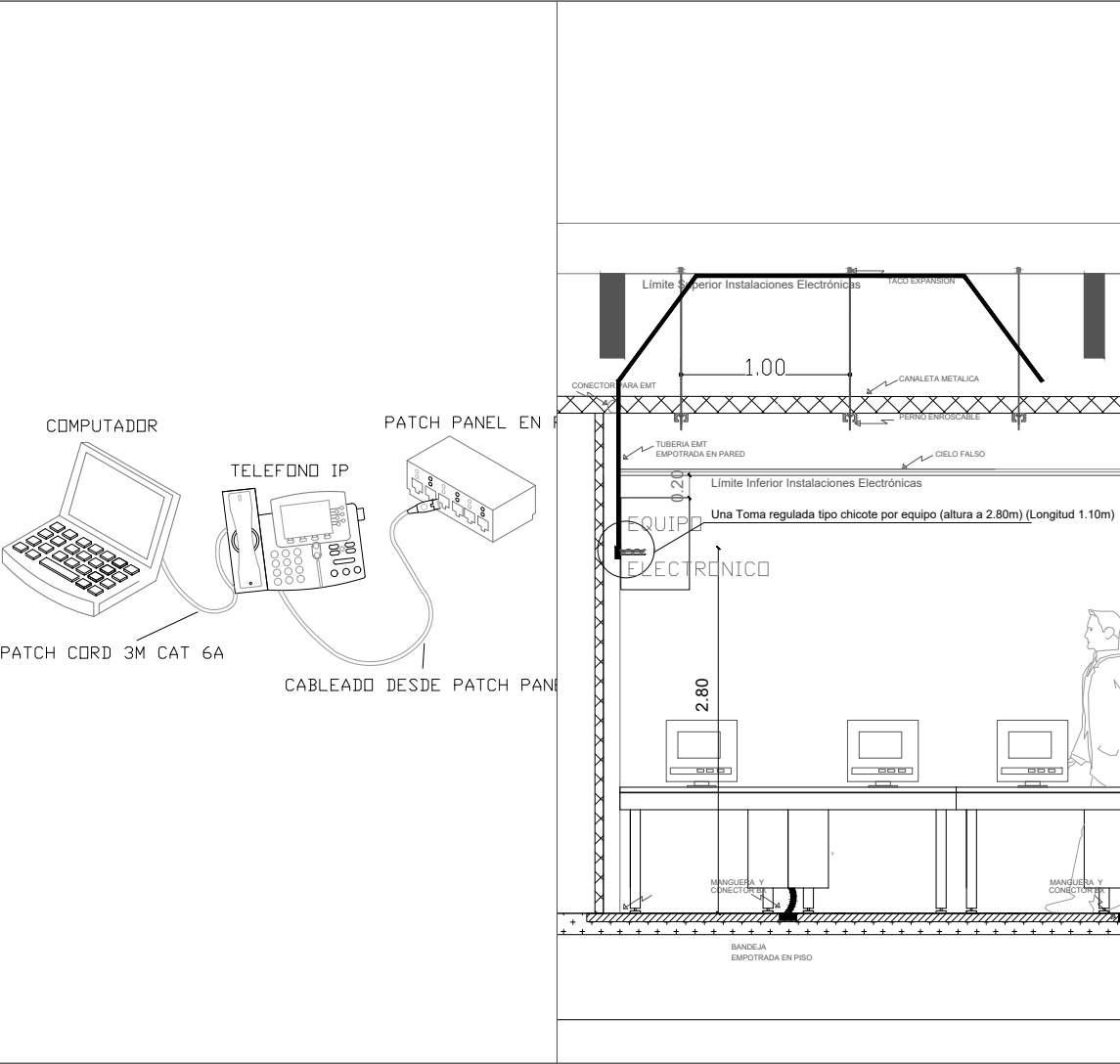
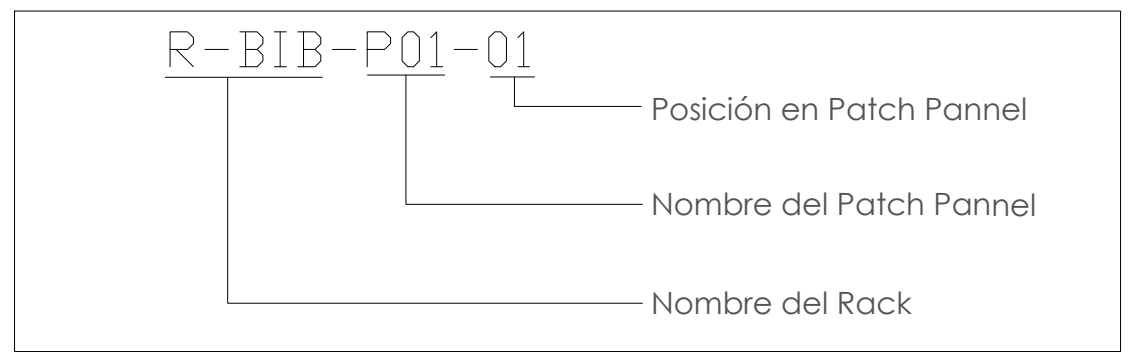
COMEDOR - SALÓN DE USO MÚLTIPLE  
PLANTA BAJA



ESCALA 1:100



CANTIDAD	SIMBOLOGIA	
03		Salida simple datos pared
00		Salida simple datos piso
01		Teléfono IP
01		Salida simple access point pared
00		Salida simple CCTV pared
00		Salida simple CCTV Monitor
01		Pozo de revisión
01		Salida HDMI
00		Bandeja metálica por piso
34		Bandeja metálica por tumbado
01		Rack Comunicaciones
10		Tubería PVC 4"
01		Caja metálica de paso 15x15cm



ARQ. SANTIAGO ANDRÉS GAVELA RIVAS  
DIRECTOR DISTRITAL DE TRANSPORTE Y OBRAS PÚBLICAS DE MANABÍ

ARQ. JUAN PABLO VILLAFUERTE  
DIRECTOR NACIONAL DE INFRAESTRUCTURA FÍSICA

ESQUEMA REFERENCIAL DEL PROYECTO:



PROYECTO:

"UNIDAD EDUCATIVA ESTANDARIZADA DEL MILENIO "  
CAMPUZANO

UBICACIÓN:

MANABÍ  
PROVINCIA

PAJAN  
CANTÓN

CAMPUZANO  
PARROQUIA

TIPOLOGÍA:

MAJOR

CONTIENE:

COMEDOR - SALON DE USO MULTIPLE  
PLANTA BAJA  
CABLEADO ESTRUCTURADO

ESCALA:

INDICADAS

FECHA:

NOVIEMBRE 2022

LÁMINA N.º

ELE-08

ELABORADO:

ING. WILSON SALAZAR ULLOA  
ANALISTA TÉCNICO DE PROYECTO

SELLOS MUNICIPALES: